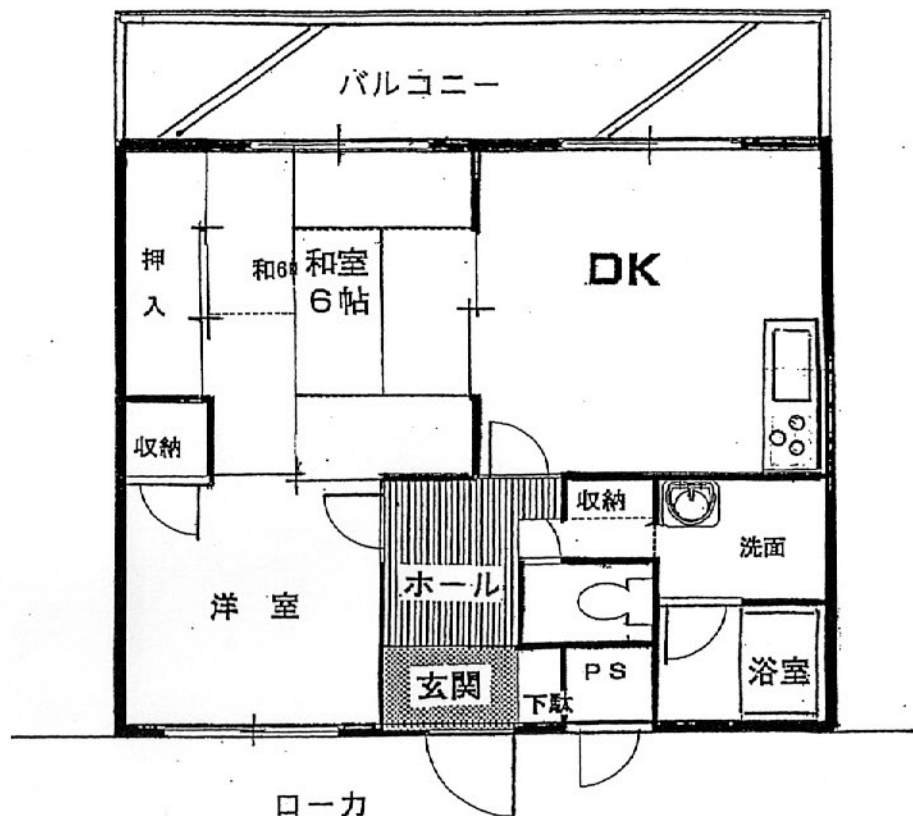


賃貸物件案内書

南向きにつき
日当たり良好!!

医真会八尾総合
病院まで約550m!!

閑静な住宅地!!



スーパーイズミヤマまで約350m
スーパーサンフラザまで約420m
ドラッグストアライフオートまで約500m
エディオンまで約500m

※図面と現況が異なる場合は現況を優先します。※物件のお問い合わせご内覧は必ず情報元の当社までご連絡ください。

大阪府宅地建物取引協会会員 宅建免許知事(11)第20649号 建設免許知事(般26)第41467号

〒581-0037 八尾市太田1丁目26番地

— 夢・創造・空間 — 幸せと明るい未来を提供する

TEL(072)949-1400 FAX(072)949-1533



加藤建設株式会社

取引態様：一般 担当：

物件種別 **賃貸マンション**

賃料	60,000円
保証金	10万円
解約引	10万円
所在地	八尾市沼2丁目12-3
交通	地下鉄谷町線八尾南駅
	太田バス停徒歩15分 バス乗車5分
建物	物件名:大和リバーサイド
	構造:鉄筋コンクリート造
	建築:平成5年11月
	所在階:3階建の1階部分
	間取り:2LDK バルコニー向き:南
物	専有面積:約47.8㎡
	駐車場:空有り(月額5,000円)
	賃貸借期間:2年(自動更新)
都市計画	都市計画:市街化区域
	建ぺい率: 容積率:
	用途地域:第一種住居地域
	防火地域:準防火地域
	その他法令上の制限
現況	空家 引渡 6月下旬以降
設備	バストイレ別、シューズボックス、システムキッチン、追焚機能付、洗面所独立
備考	※指定火災保険要加入 ※保証会社要加入