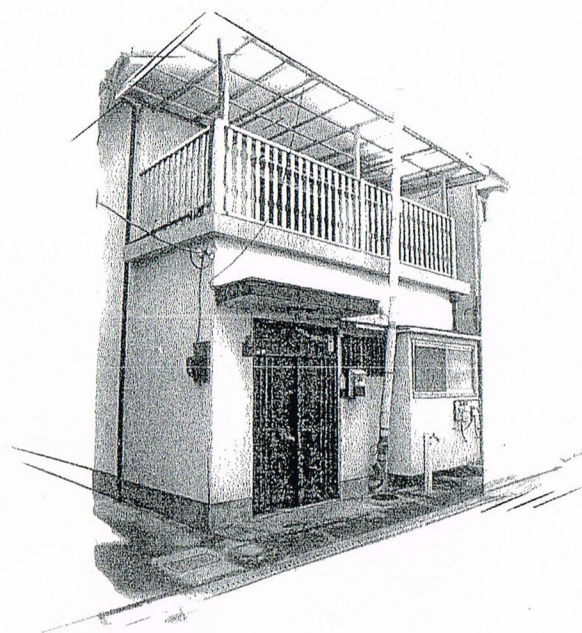
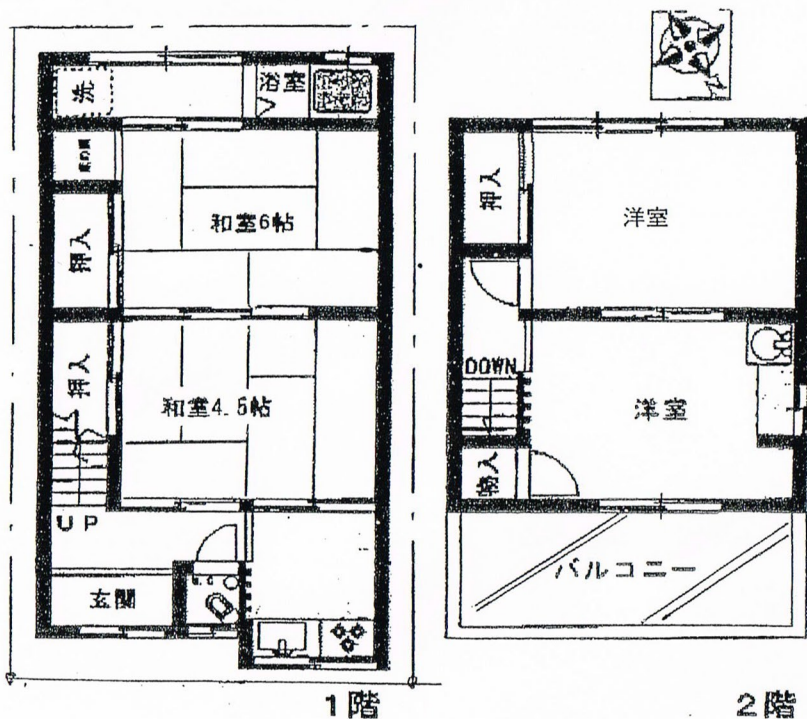


一夢・創造・空間一

# 賃貸物件案内書

- 谷町線地下鉄八尾南 ●関西線JR志紀駅利用可●買物ス-パ-センタ-イズミヤ
- 病院医真会八尾病院●改装済



幸せと明るい未来を提供する

**加藤建設株式会社**

宅建免許番号 大阪府知事(9)第20649号 八尾市太田1丁目26 TEL072-949-1400 FAX-072-949-1533  
建設業許可 大阪府知事(般-16)第41467号 担当者 安藤

種別 **一戸建貸家**

価格	賃料	62,000円	
	保険	37万円	
	解約引	15万	
	物件名	新町5貸家	共益費
所在地	八尾市太田新町5丁目138		
交通	地下鉄 谷町線	八尾南駅	
		徒歩22分 (バス7分) バス停歩3分	
建	延面積	約58.64㎡ (約17.73坪)	
	部分面積		
物	一戸建貸家		
	構造	木造・2階建	
	用途	準工業地域	
	管理	加藤建設(株)	
	賃貸期間	2年 (2年自動更新)	
設備	駐車場	有 無 (円)	EV 無
	電気・ガス(都市・LP) 水道・公共下水 浄化槽・簡易水洗		
引渡	現況(所有者居住・空家・賃貸中) ・相談・契約後約2ヶ月後		

備考 旧吉田宅

※この平面図は、概略紹介図です。図面と現況が異なる場合は、現況優先とします。記入寸法は概測寸法に付多少の誤差があります